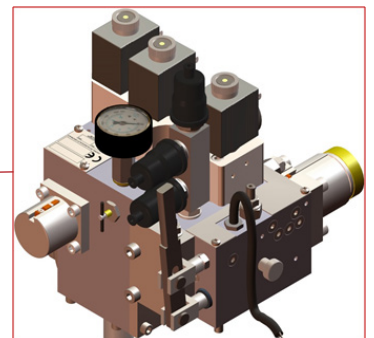
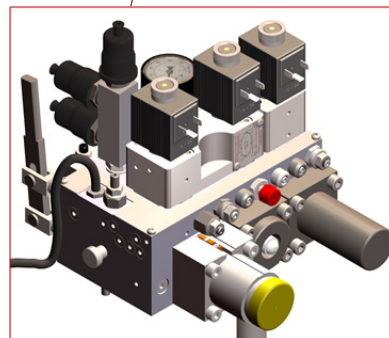
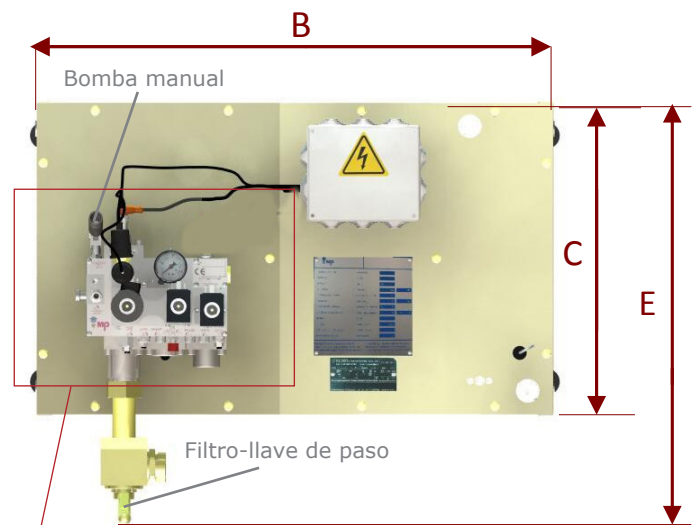
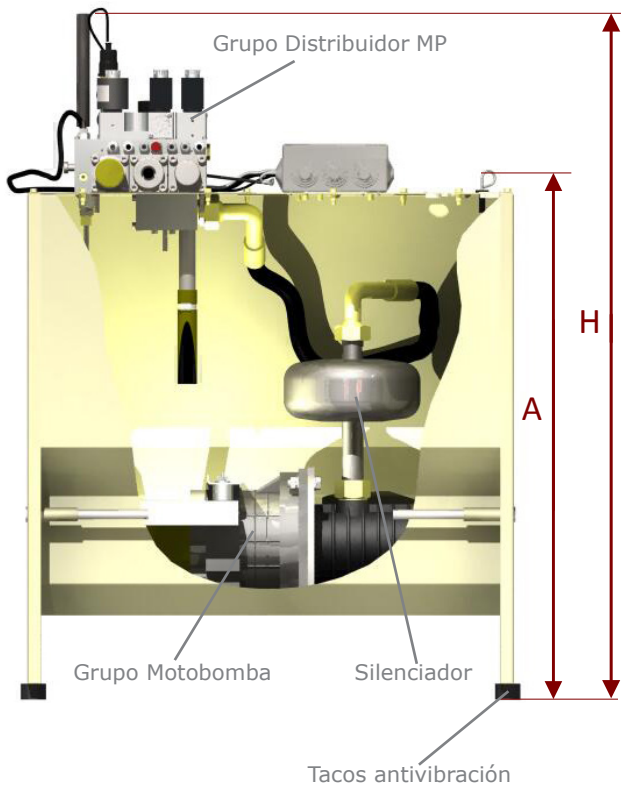
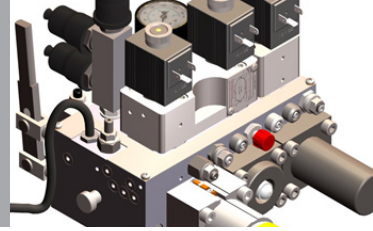


ESPECIFICACIONES TÉCNICAS

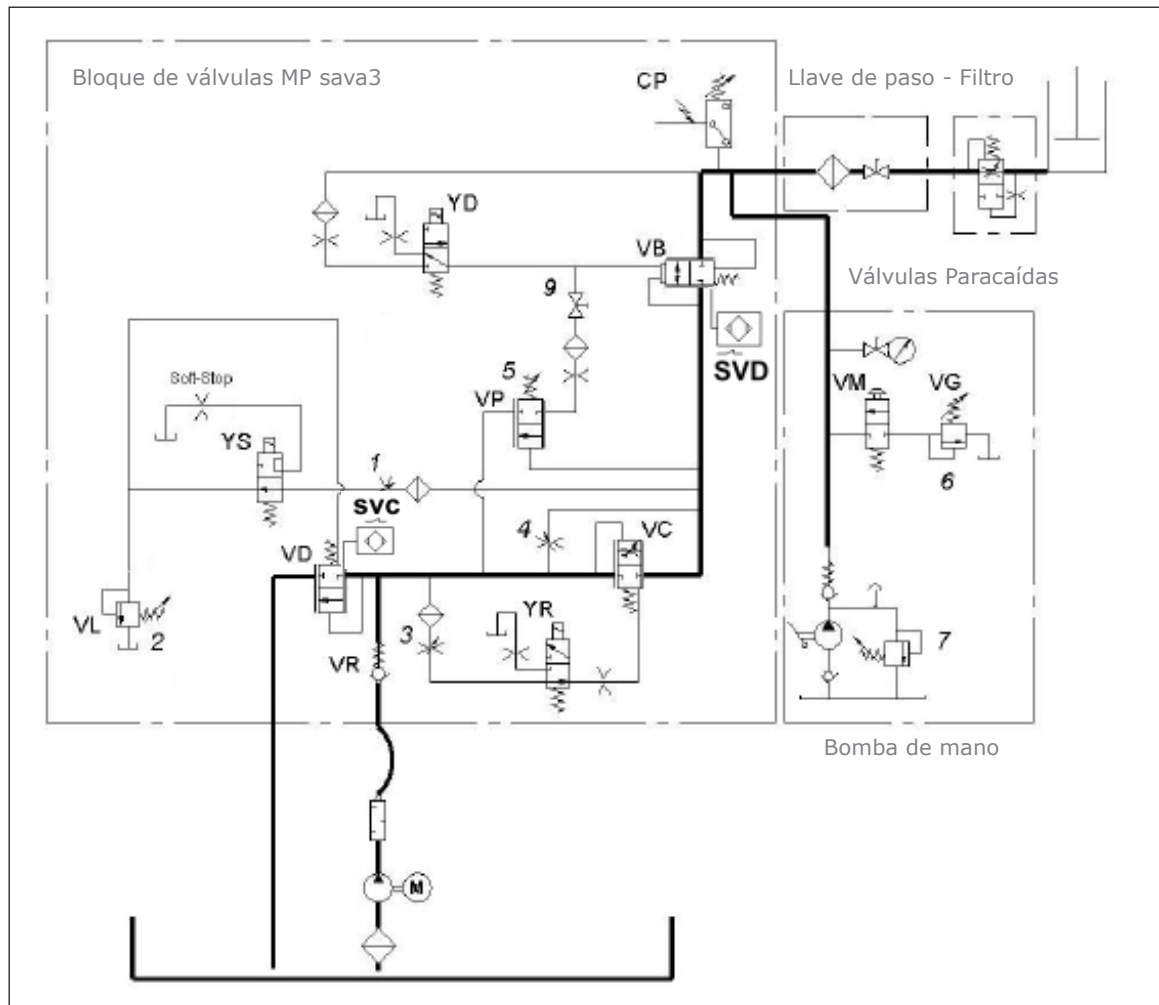
- Conforme a la norma EN 81-2 +A3 y EN 81-20/50
- Marcado CE compatibilidad electromagnética
- Presostato actuando como pesacargas
- Sistemas de control para la temperatura del aceite
- Protección motor mediante termistores PTC
- Prueba y regulación de cada grupo simulando la instalación
- Bomba husillos. Alta calidad, bajo nivel sonoro (58-66 dB)
- Tensión motor: 230/400 - 400/692 - 415/720 a 50 Hz.
220/380 a 60 Hz.
- Otras tensiones disponibles (monofásicas)
- Tensión válvula emergencia 12 Vdc
- Tensiones válvulas 220 Vdc, 110 Vdc, 60 Vdc
- Rescate Automático en instalaciones bajo norma EN 81-2+A3 y EN 81-20/50
- Atenuador de las pulsaciones provocadas por la bomba
- Dimensiones reducidas del depósito y facilidad de transporte
- Velocidades del ascensor hasta 1 m/s
- Sensores Magnéticos para monitorización de Válvulas en centrales que cumplan con la norma EN 81-2+A3 y EN 81-20/50
- Arranque Estrella-Triángulo en Centrales que cumplan con la norma EN 81-2+A3 y EN 81-20/50



Depósito	Caudal	Dimensiones					Rosca salida	Tubería	Capacidad Máx. (litros)	Aceite útil (litros)	Peso sin aceite (kg)
		A	B	C	D						
T1	25/42	830	775	470	1010	22L M30x2	Caudal \leq 42 l/min RÍGIDA \varnothing 22 - FLEXIBLE 3/4"	170	140	110	
	55/150					35L M45x2					
T2	25/42	900	814	564	1110	22L M30x2		55 l/min \leq Caudal \leq 180 l/min RÍGIDA \varnothing 35 - FLEXIBLE 1.1/4"	240	160	130
	55/180					35L M45x2					
	210/250					42L M52x2					
T3	25/42	1020	1006	591	1300	22L M30x2		210 l/min \leq Caudal \leq 440 l/min RÍGIDA \varnothing 42 - FLEXIBLE 1.1/2"	410	310	150
	55/180					35L M45x2					
	210/440					42L M52x2					
T4	25/42	1300	1300	591	1600	22L M30x2			750	550	180
	55/180					35L M45x2					
	210/440					42L M52x2					



CIRCUITO HIDRÁULICO



- | | |
|---|---|
| VR. Válvula antirretorno | Tornillo 1: Regulación de la válvula de sobrepresión (presión máxima) |
| VA. Válvula de arranque | Tornillo 2: Regulación de la aceleración en subida |
| VD. Válvula de descarga | Tornillo 3: Regulación de la desaceleración subida / bajada |
| VC. Válvula reguladora de caudal | Tornillo 4: Regulación de la velocidad de nivelación |
| VB. Válvula de descenso | Tornillo 5: Regulación de la velocidad de bajada |
| YR. Electroválvula de cambio de velocidad | Tornillo 6: Regulación limitadora de presión de la bomba manual |
| YD. Electroválvula de bajada | Tornillo 7: Regulación de la presión mínima en cilindro |
| YS. Electroválvula de arranque Y- D (opcional) | Tornillo 8: Regulación Soft-Stop (opcional) |
| VP. Compensador de presión en bajada | Tornillo 9: Tornillo para prueba de válvula paracaídas |
| VL. Válvula de sobrepresión | |
| CP. Presostato de máxima (opcional) | |
| VM. Válvula de bajada manual | |
| VG. Válvula para controlar presión mínima en cilindro | |